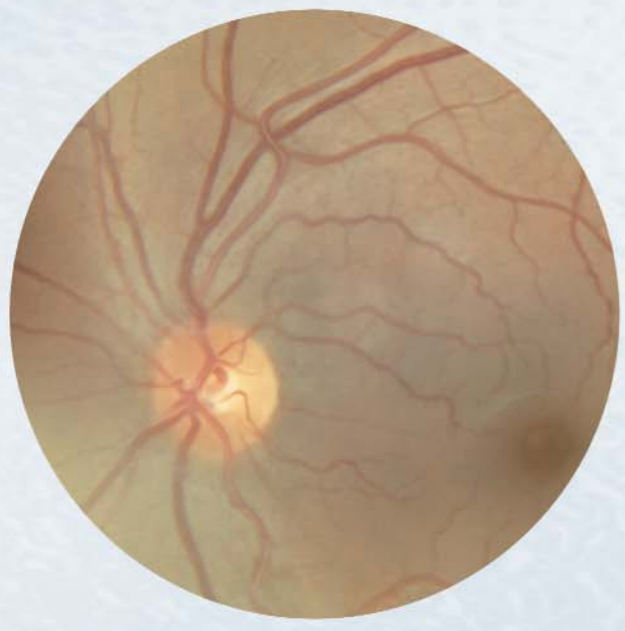


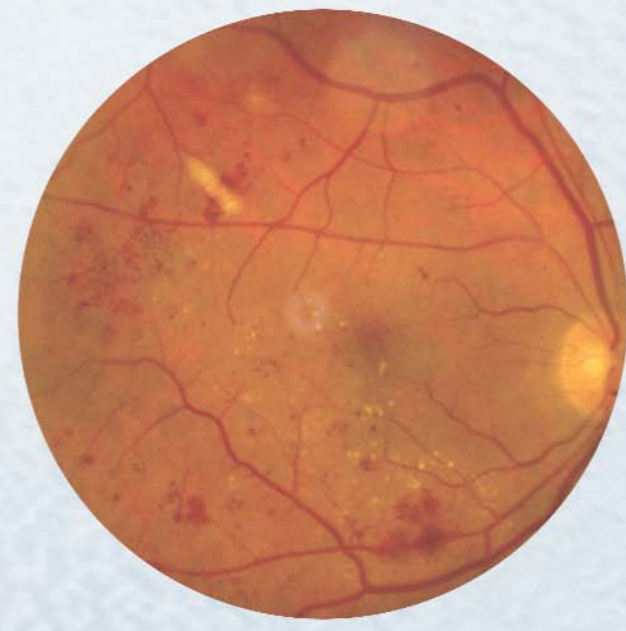
OFTALMOSCOPIO PANOPTIC™

ÓPTICA INNOVADORA PARA VISTAS PANORÁMICAS DEL FONDO DEL OJO



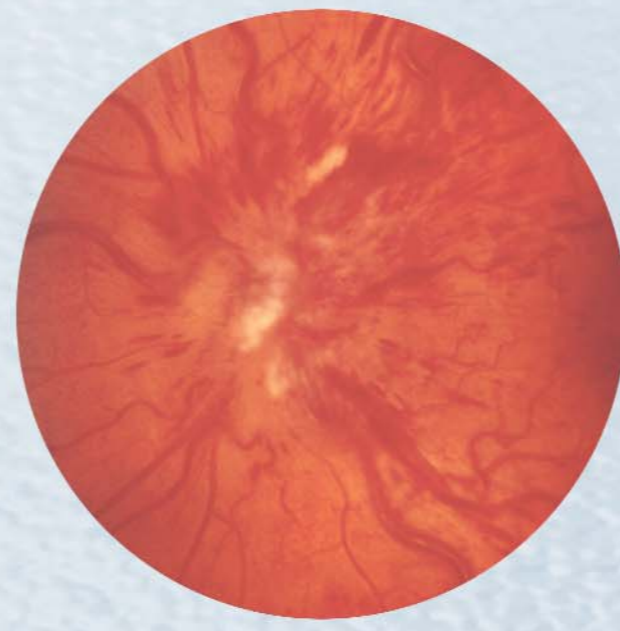
Nervio óptico sano:

Una pequeña copa óptica con tejido rosa en el borde. La copa se adhiere a la norma ISNT (Glaucoma), con el tejido del borde más grueso en los lados inferior, superior y nasal, y más delgado en el lado temporal.



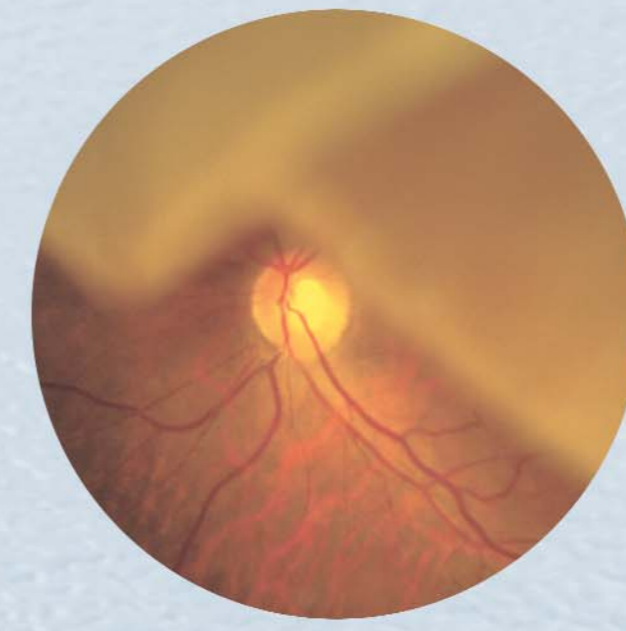
Retinopatía diabética no proliferativa:

En el polo posterior se ven hemorragias puntiformes y en flama, al igual que exudados y manchas algodinosas.



Oclusión de la vena central de la retina:

Las venas engrosadas junto con hemorragias, edema y manchas algodinosas se asocian a una oclusión de la vena.



Desprendimiento de retina:

Desprendimiento de retina superior grande. La retina superior presenta un aspecto opaco y grisáceo.



Melanoma coroidal:

En el lado temporal del nervio óptico se ve una zona pigmentada elevada grisácea grande.



Placas de Hollenhorst:

En la vasculatura retinal de un paciente que padece ataques isquémicos transitorios se ven múltiples placas blancas pequeñas.



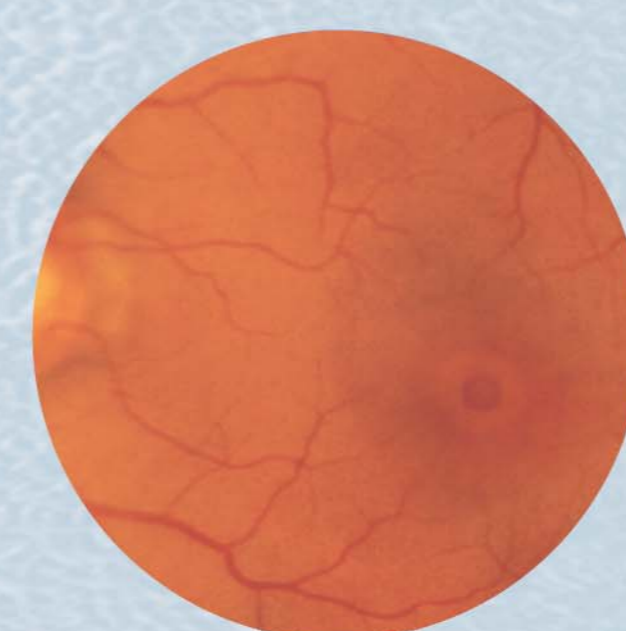
Retinopatía hipertensiva

Las arterias y las venas son tortuosas, con estrechamiento de arterias y constricción A/V presente.



Degeneración Macular Asociada a la Edad

Las áreas con despigmentación son visibles en el polo posterior



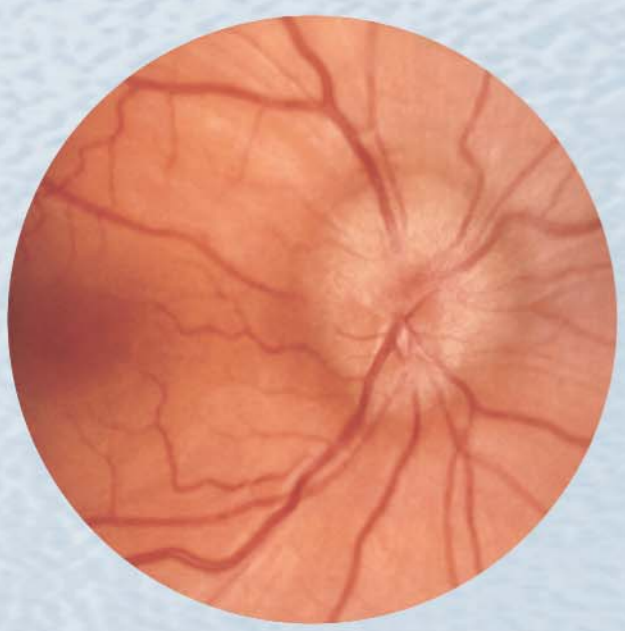
Agujero Macular:

Un agujero rojo oscuro está presente en el centro de la mácula.



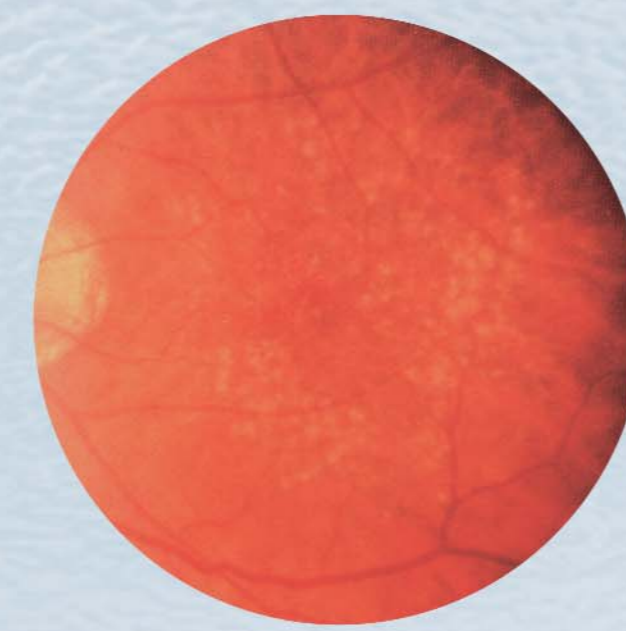
Cicatriz Coriorretinal (Toxoplasmosis):

Cicatriz coriorretinal en el polo posterior en un paciente con historial de toxoplasmosis



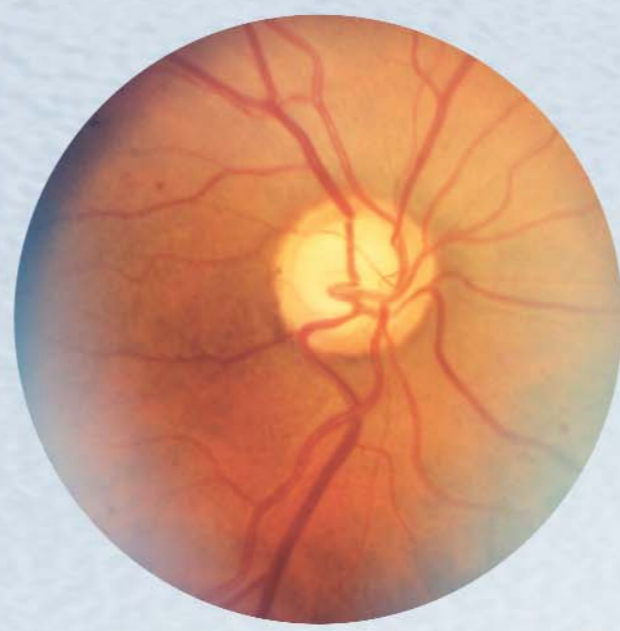
Papiledema:

En este paciente con papiledema los bordes del disco óptico están difusos y oscurecidos.



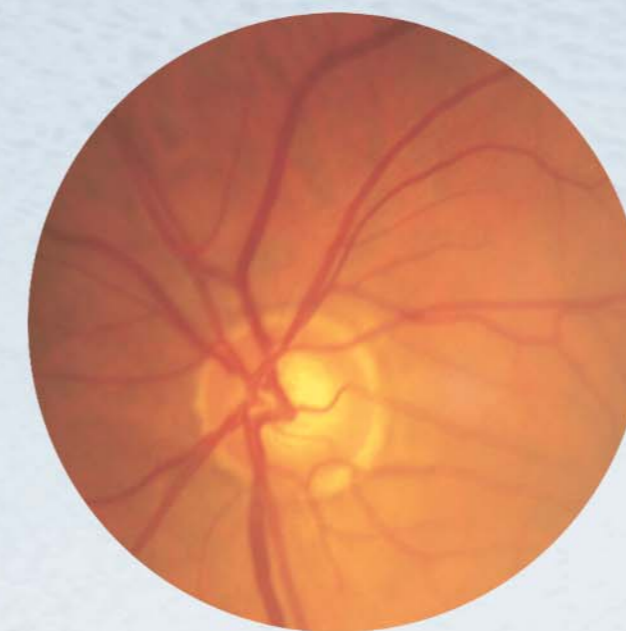
Drusas maculares (Cuerpos coloides):

Se ven claramente extensas drusas blancas de la retina.



Excavación glaucomatosa del disco:

La copa del centro del disco óptico es grande con el tejido del borde, encontrado en el perímetro del disco, delgado en 360 grados. Se puede observar que el vaso a las 11 en punto cae en el disco a medida que pasa el tejido del borde.



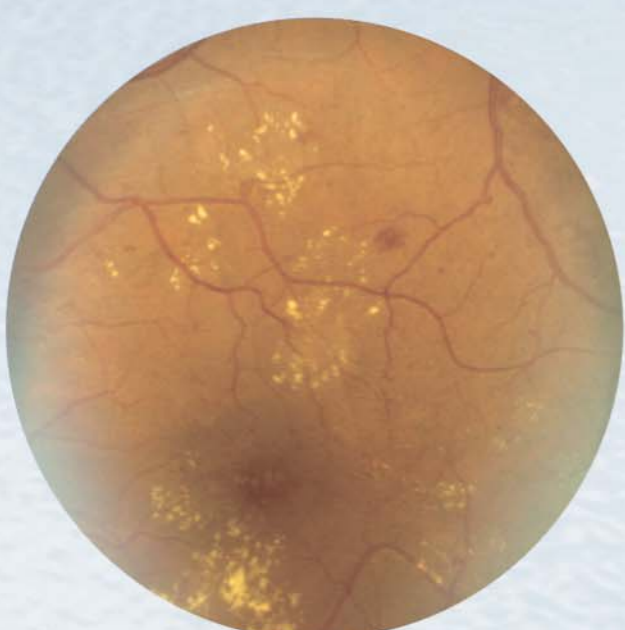
Glaucoma de ángulo abierto:

La copa óptica está grande y el borde neurorretinal delgado, especialmente en el lado inferior del nervio óptico. La copa está en forma vertical.



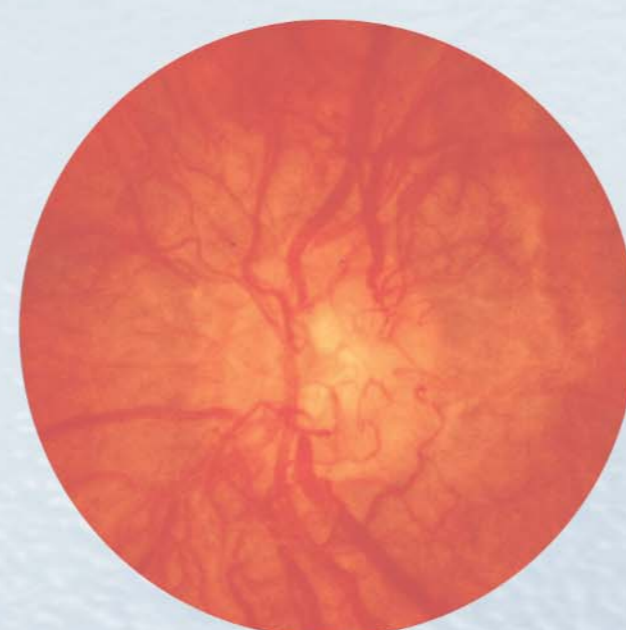
Glaucoma de ángulo abierto avanzado:

El nervio óptico está excavado casi por completo, con pocos restos de tejido en el borde neurorretinal. Este disco tiene un aspecto atrófico blanco pálido.



Retinopatía diabética de fondo:

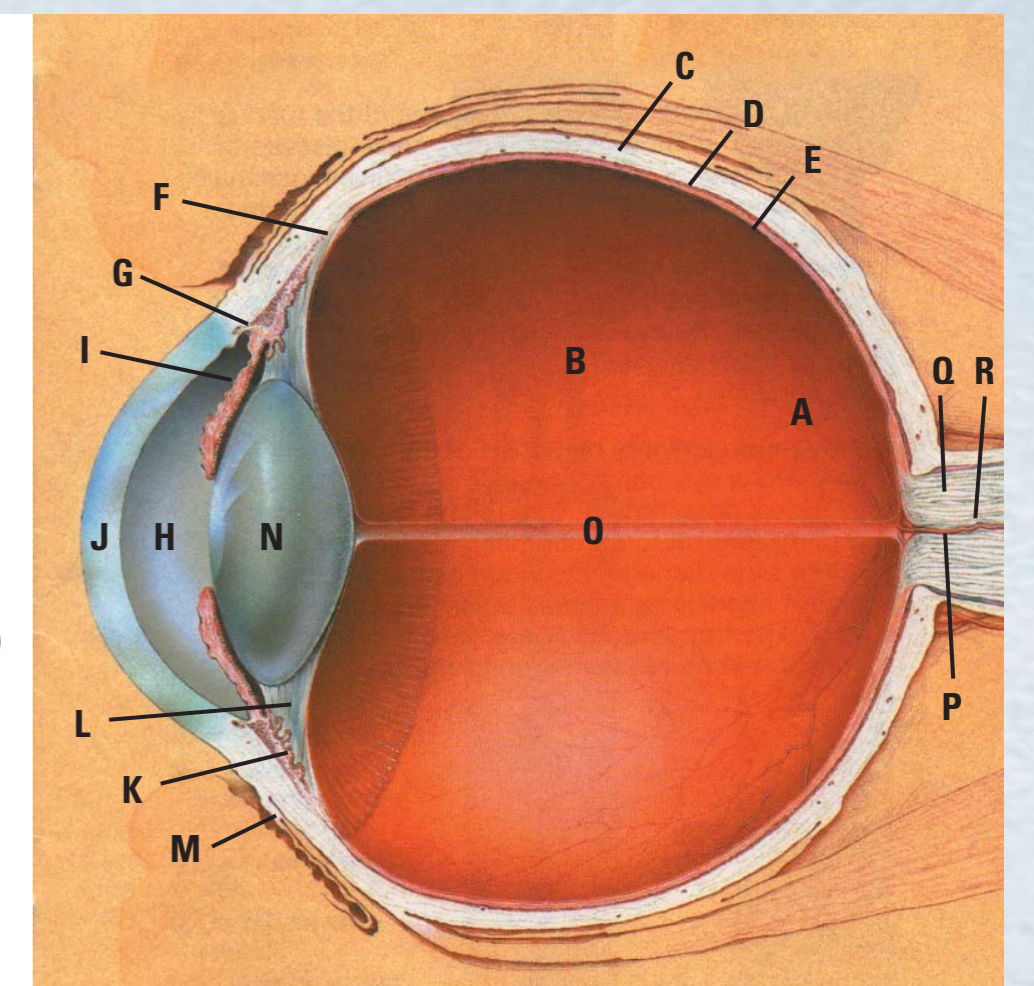
Además de las hemorragias, pueden observarse áreas de exudado por todo el polo posterior.



Retinopatía diabética proliferativa:

Se pueden observar nuevos vasos sanguíneos alrededor del disco óptico.

- A Mácula
- B Humor vítreo
- C Esclerótica
- D Coroides
- E Retina
- F Ora Serrata
- G Canal de Schlemm
- H Cámara anterior
- I Iris
- J Córnea
- K Cuerpo ciliar
- L Zónula (Ligamento suspensorio)
- M Conjuntiva
- N Cristalino
- O Canal hialoide
- P Vena central de la retina
- Q Nervio óptico
- R Arteria central de la retina



Vea 5 veces más en 5 sencillos pasos:



Paso 1.
Quítese las gafas (opcional). Colóquese el PanOptic apoyado en la frente y, con el dedo pulgar en la ruedecilla de enfoque, enfoque a un objeto que esté a 3 m de distancia de manera que esté nítido y definido.



Paso 2.
Utilizando el dial de apertura/filtro, ajuste al punto pequeño (línea verde). Asegúrese de que el reóstato esté completamente encendido. Le ayudará al obtener el reflejo rojo en el paso 3.



Paso 3.
Siéntese en frente del paciente y sujete el PanOptic entre 15 y 24 centímetros de distancia, en un ángulo de 15-20 grados en el lado temporal. Mire por la abertura hasta que se observe el reflejo rojo de la retina.



Paso 4.
Muévase hacia el paciente, siguiendo el reflejo rojo hacia la pupila. Para obtener la vista, la copa ocular debe estar en contacto con la frente del paciente.



Paso 5.
Para maximizar la vista, comprima la copa ocular. Manteniendo el contacto con el paciente, mueva el instrumento para observar diferentes áreas del fondo del ojo.

WelchAllyn®

Advancing Frontline Care™

www.welchallyn.com